



## 3031 HF CROSSPATCH™

### RESUMO DOS RECURSOS



- Fácil de usar
- Fácil de instalar
- Compacto e leve para uso móvel
- Usa os padrões do setor
- Robusto e confiável

O 3031 HF Crosspatch™ da Codan é uma solução prática, eficaz e acessível para ampliar o alcance de uma rede VHF/UHF convencional além do horizonte usando os transceptores HF da Codan.

O 3031 também permite que as organizações ampliem as redes HF CODAN™ existentes com rádios VHF/UHF portáteis carregados por operadores de campo quando estão longe da base ou do veículo.

Com o exclusivo desenho flexível e os comandos de usuário claros do 3031, as organizações podem ampliar as redes HF ou VHF/UHF existentes para áreas remotas com o mínimo de investimento em nova infraestrutura.

### FÁCIL DE USAR

O 3031 Crosspatch™ usa um conjunto claro de tons DTMF pelo ar ou cliques PTT (Press-To-Talk, Pressionar para falar) obtidos de um rádio VHF/UHF para iniciar chamadas de um transceptor HF CODAN™. Essas chamadas podem ser usadas para ganhar assistência em uma emergência ou como parte de comunicações diárias normais, como o contato com a base. Como alternativa, as chamadas podem ser feitas de um transceptor HF CODAN™ para os operadores de campo usando rádios VHF/UHF. Com os amplos recursos dos transceptores HF da Codan, várias aplicações estão disponíveis.

### FÁCIL DE INSTALAR

Os transceptores HF da CODAN™ ativam automaticamente a funcionalidade crosspatch quando um 3031 é detectado. Somente um único cabo é necessário para conectar o 3031 ao rádio VHF/UHF. A instalação e o alinhamento não exigem ferramentas especiais.

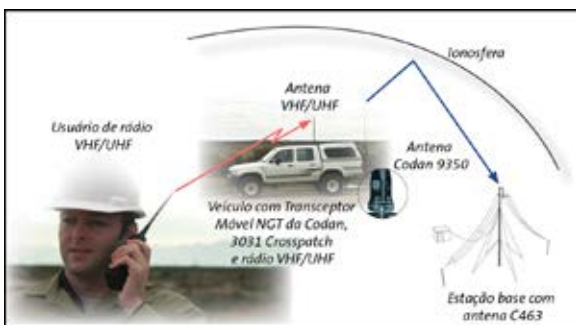
### PROJETADO PARA USO MÓVEL

Seu design compacto e leve torna o 3031 ideal para instalações veiculares onde o espaço é limitado e a robustez é essencial. Ele inclui a avançada tecnologia HFCommander para superar as dificuldades normalmente experimentadas com o equipamento HF Crosspatch™ tradicional.

### PADRÕES DO SETOR

O 3031 Crosspatch™ foi projetado para complementar qualquer rede de rádios VHF/UHF existente. Usando a sinalização DTMF padrão do setor e uma interface de hardware VHF/UHF flexível, o 3031 foi projetado para ter a mais ampla compatibilidade possível com a infraestrutura VHF/UHF existente.

Um subconjunto de funcionalidades foi fornecido aos rádios VHF/UHF sem recursos DTMF por meio do uso de uma sequência de cliques da tecla PTT.



## ROBUSTO E CONFIÁVEL

Como em todos os equipamentos CODAN™, o 3031 Crosspatch™ é uma unidade robusta, confiável e compacta que foi projetada para sobreviver em condições extremas e conta com uma garantia completa de três anos.

## COMO FUNCIONA

O 3031 Crosspatch™ faz interface entre um transceptor HF da CODAN™ e um rádio FM VHF/UHF de terceiros.

Quando o 3031 é ativado, o áudio recebido por um transceptor é transmitido ao outro transceptor correspondente, unindo efetivamente as duas redes de rádio. Quando o 3031 é desativado, os dois transmissores operam independentemente e em seus estados normais.

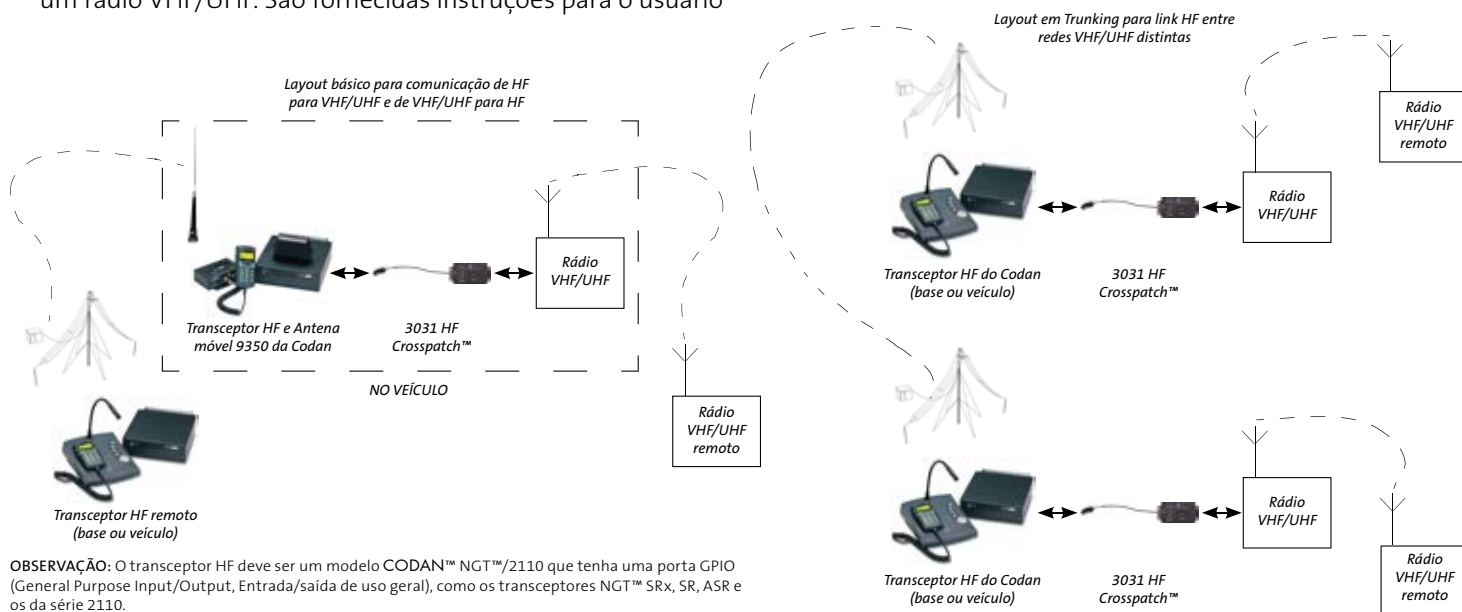
O 3031 pode ser ativado da interface do transceptor HF CODAN™ ou por uma série de comandos claros enviado por um rádio VHF/UHF. São fornecidas instruções para o usuário

em um Adesivo de Referência Rápido amigável.

A funcionalidade total está disponível com rádios VHF/UHF compatíveis com sinalização DTMF. Um subconjunto dessa funcionalidade também está disponível para rádios VHF/UHF sem DTMF básicos ou mais antigos.

## QUEM PODE USÁ-LO

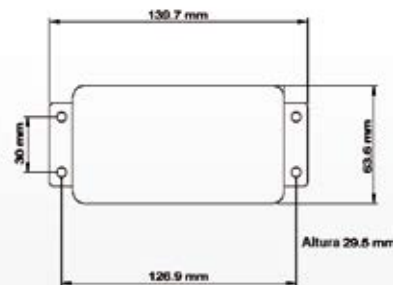
O 3031 Crosspatch™ foi projetado para qualquer organização que precise ampliar suas atuais redes de rádio HF ou VHF/UHF além de sua área normal de operação. O 3031 pode ser integrado a instalações móveis ou fixas, permitindo a maior flexibilidade para corresponder aos requisitos operacionais de qualquer organização.



OBSERVAÇÃO: O transceptor HF deve ser um modelo CODAN™ NGT™/2110 que tenha uma porta GPIO (General Purpose Input/Output, Entrada/saída de uso geral), como os transmissores NGT™ SRx, SR, ASR e os da série 2110.

## ESPECIFICAÇÕES

Nível de sinal de transmissão de VHF/UHF	10 mV p-p a 3 V p-p, nominal
Nível de sinal de recepção de VHF/UHF	10 mV p-p a 3 V p-p, nominal Impedância de saída de 600 W (selecionável) Áudio balanceado/não balanceado (selecionável)
Tensão de operação	9 a 16 VCC
Consumo de energia	Menos de 100 mA (suprimento de 13,8 V)
Ambiente	Temperatura ambiente: -30 a +70°C Umidade relativa: 95%, não condensante
Dimensões	140 mm L x 65 mm C x 31 mm A
Peso	0,2 kg (0,5 lb)
Vedação	IP41



CODAN™, NGT™ e Crosspatch™ são marcas comerciais da Codan Limited. Outras marcas, produtos e nomes de empresa mencionados neste documento são marcas comerciais ou marcas registradas de seus respectivos proprietários.

Os valores observados são típicos. Descrições de equipamentos e especificações estão sujeitos a alterações sem aviso ou obrigação.

## RADIO COMMUNICATIONS

12-20183-PT Edição 1 3/2013

T: +61 8 8305 0311 ▪ F: +61 8 8305 0411 ▪ E: sales@codanradio.com  
Codan Limited ▪ 81 Graves Street ▪ Newton South Australia 5074 ▪ Australia



www.codanradio.com